

V: Die Musik des 15. und 16. Jahrhunderts - Folien

1. Satztechnik: Die Cambiata



2. Proportionen - Verhältnisse zum integer valor: dupla und tripla

C; C2; C3; O2

1. C2 ◊ ◊ = C ◊ , 3. C3 ◊ ◊ ◊ = C ◊

2. O2 ◊ ◊ = O ◊ 4. O3 ◊ ◊ ◊ = O ◊

C ◊ ◊ ◊ ... = | ...

O ◊ ◊ ◊ ... = | | ...

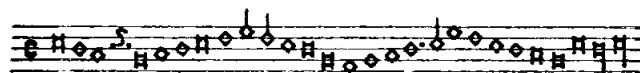
1. C2 ◊ ◊ ◊ ... = | | ...

2. O2 ◊ ◊ ◊ ... = | | ...

3. C3 ◊ ◊ ◊ ... = | | ...

4. O3 ◊ ◊ ◊ ... = | | ...

3. Proportionsanwendungen — ab signum congruentiae




4. Proportio sesquialtera

C ◊ ◊ ◊ ◊ ◊ ◊ ◊ ◊ C3 ◊ ◊ ◊ ◊ ◊ ◊ ◊ ◊



5. Brumel, *Missa de beata virgine* - Proportio sesquialtera

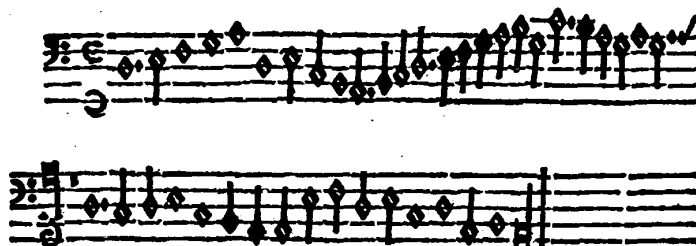
Altus: 

Bassus: 



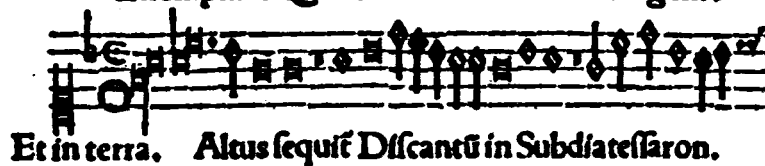
6. Mensurkanon — Josquin Desprez

Exemplum Tertij Modi, per C cum C
Duo in unum loquuntur.



7. Johannes Ockeghem, *Missa prolationum*, Gloria-Beginn

Exemplum Quinti Toni Iohannis Ockegem.



Et in terra. Altus sequit' Discantū in Subdatessaron.



Bassus in Subdatessaron incipientē Tenorem psequit'.



8. Liturgische Lesung: *In principio erat verbum* (nach Göllner)

Ju - be domine leccionis nove melos. cum lau-de trans-
ve-hi ce-los. Ut te deum possimus laudare et tu nos bene-
dice-re dig - - - - - na-re. In principio erat
verbum et verbum e-rat a-pud deum et deus e-
- - - rat verbum. Hoc erat in principio apud de-um.

Omnia per ipsum facta sunt et si-ne ipso factum est ni-chil.

Sacerdos
dicat et reli-
qua et legat
usque Tu

Tu autem domine super omnes misericors vere-
no-stri propicius misere-re

9. Faburden

Con - fi - te - or u - num bap - tis - ma in re - mis - si -
x x x x x x x x x x x x [e d e]

- o - nem pec - ca - to - - rum.
x x x x x x

Detailed description: This musical score is for a Faburden. It consists of two systems of music. The first system has a vocal line in G-clef and a lute line in C-clef. The vocal line contains the lyrics 'Con - fi - te - or u - num bap - tis - ma in re - mis - si -' with 'x' marks above the notes. The lute line has 'x' marks above the notes. The second system continues the vocal line with '- o - nem pec - ca - to - - rum.' and the lute line with 'x' marks above the notes.

10. Fauxbourdon

... Al - le - - - lu - ya, qui - a -
5

- quem me - ru - i - - sti ...

Detailed description: This musical score is for a Fauxbourdon. It consists of two systems of music. The first system has a vocal line in G-clef and a lute line in C-clef. The vocal line contains the lyrics '... Al - le - - - lu - ya, qui - a -' with stars above the notes. The lute line has a '5' below the notes. The second system continues the vocal line with '- quem me - ru - i - - sti ...' and the lute line with stars above the notes.

11. Falsobordone

Di - xit Do - mi - nus Do - mi - no me - o
x x x x x x x x x x x x

se - de a dex - tris me - is

Detailed description: This musical score is for a Falsobordone. It consists of two systems of music. The first system has a vocal line in G-clef and a lute line in C-clef. The vocal line contains the lyrics 'Di - xit Do - mi - nus Do - mi - no me - o'. The lute line has 'x' marks above the notes. The second system continues the vocal line with 'se - de a dex - tris me - is' and the lute line with 'x' marks above the notes.

12. Johann Walter: *Et cum inducerunt* - Falsobordone-Tendenz

Primus Discantus
Nunc di-mit-tis ser-vum tu-um Do-mi-ne, se-cun-dum ver-bum tu-um, in pa-ce:

Secundus Discantus
Nunc di-mit-tis ser-vum tu-um Do-mi-ne, se-cun-dum ver-bum tu-um, in pa-ce:

Altus
Nunc di-mit-tis ser-vum tu-um Do-mi-ne, se-cun-dum ver-bum tu-um, in pa-ce:

Tenor (I.)
Nunc di-mit-tis ser-vum tu-um Do-mi-ne, se-cun-dum ver-bum tu-um, in pa-ce:

Vagans (Tenor II.)
Nunc di-mit-tis ser-vum tu-um Do-mi-ne, se-cun-dum ver-bum tu-um, in pa-ce:

Bassus
Nunc di-mit-tis ser-vum tu-um Do-mi-ne, se-cun-dum ver-bum tu-um, in pa-ce:

13. Guillaume Dufay: *Supremum est mortalibus* - Fauxbourdon

a. Beginn

Su-pre-mum est mor-ta-li-bus bo-num|| pax o-pty-mum, fum

Su-pre-mum est mor-ta-li-bus bo-num|| pax o-pty-mum, fum.

mi-de-i-do-num;||

mi-de-i-do-num;||

b. Noema: Eugenius - Sigismundus

Eu-ge-ni-us et rex Si-gis-mun-dus. || A...

Eu-ge-ni-us et rex Si-gis-mun-dus. || A...

14. Jacobus Clemens non Papa, *Ab oriente venerunt magi*

S. Ab ori - en - te ve - ne - runt ma - gi (ab o - ri - en - te ve - ne - runt ma - gi) ab o - ri - en - te ve - ne - runt ma - gi (ab o - ri - en - te) Je - ro - so - ly - mam quaer - tes ve - ne - runt ma - gi Je - ro - so - ly - mam quaer - tes et di - cen - tes Je - ro - so - ly - mam quaer - tes et di - cen - tes Je - ro - so - ly - mam quaer - tes Je - ro - so - ly - mam quaer - tes Je - ro - so - ly - mam quaer - tes

Sa. Ab o - ri - en - te ve - ne - runt ma - gi (ab o - ri - en - te) Je - ro - so - ly - mam quaer - tes ve - ne - runt ma - gi Je - ro - so - ly - mam quaer - tes et di - cen - tes Je - ro - so - ly - mam quaer - tes et di - cen - tes Je - ro - so - ly - mam quaer - tes Je - ro - so - ly - mam quaer - tes Je - ro - so - ly - mam quaer - tes

Cat. Ab o - ri - en - te ve - ne - runt ma - gi (ab o - ri - en - te) Je - ro - so - ly - mam quaer - tes ve - ne - runt ma - gi Je - ro - so - ly - mam quaer - tes et di - cen - tes Je - ro - so - ly - mam quaer - tes et di - cen - tes Je - ro - so - ly - mam quaer - tes Je - ro - so - ly - mam quaer - tes Je - ro - so - ly - mam quaer - tes

T. Ab o - ri - en - te ve - ne - runt ma - gi (ab o - ri - en - te) Je - ro - so - ly - mam quaer - tes ve - ne - runt ma - gi Je - ro - so - ly - mam quaer - tes et di - cen - tes Je - ro - so - ly - mam quaer - tes et di - cen - tes Je - ro - so - ly - mam quaer - tes Je - ro - so - ly - mam quaer - tes Je - ro - so - ly - mam quaer - tes

B. Ab o - ri - en - te ve - ne - runt ma - gi (ab o - ri - en - te) Je - ro - so - ly - mam quaer - tes ve - ne - runt ma - gi Je - ro - so - ly - mam quaer - tes et di - cen - tes Je - ro - so - ly - mam quaer - tes et di - cen - tes Je - ro - so - ly - mam quaer - tes Je - ro - so - ly - mam quaer - tes Je - ro - so - ly - mam quaer - tes

CMM 416

15. Chiavetten

1

Hohe Chiavette
Violin-, Mezzosopran-, Alt-, Baritonschlüssel

Tiefe Chiavette
Mezzosopran-, Tenor-, Bariton-, Subbaßschlüssel

Normalschlüssel
Sopran-, Alt-, Tenor-, Baßschlüssel

2

Hohe Chiavette Tiefe Chiavette Normalschlüssel

16. Jacobus Clemens non Papa, *Fremuit spiritu* - 'verborgene Chromatik'

63

S I et la-cri-ma - tus est Je - sus, et la -
 S II La - - - za - re,
 CaT et la - cri - ma - - - tus
 T et la-cri - ma-tus est Je - sus,
 B I et la-cri-ma - tus est, et la - cri - ma-tus est
 B II et la-cri - ma - tus est Je - -

- cri-ma - tus est Je - sus
 ve - ni fo - ras
 est Je - - - sus, et la - cri-ma-tus est
 et la-cri - ma - tus est, et la-cri - ma - tus est Je - sus
 Je - sus, et la-cri - ma - tus est Je - sus
 sus, et la-cri-ma - tus est Je - sus

17. Josquin Desprez, *In principio* - Et verbum caro factum est

215

Et Ver - bum ca - ro fac - tum est,
 Et Ver - bum ca - ro fac - tum est, et ha - bi - ta -
 Et Ver - bum ca - ro fac - tum est,
 Et Ver - bum ca - ro fac - tum est, et

18. Josquin Desprez, *In principio - Et mundus eum non cognovit*

145 150

mun - dus per ip - sum fac - tus est, et mun - dus e -
 et mun - dus per ip - sum fac - tus est, et mun - dus e -
 et mun - dus per ip - sum fac - tus est, et mun - dus e -
 et mun - dus per ip - sum fac - tus est, et mun - dus e -

155

um non co - gno - vit. In pro - pri - a ve -
 um non co - gno - vit. In pro - pri - a ve -
 um non co - gno - vit. In pro - pri - a ve -
 um non co - gno - vit.

19. Solmisation: (Guillaume) Du-fa-y — And-re-as (de Silva)

Guillaume Du-fa-y

De regina celo nati sua domus angelorum filius regis pavoris ex qua mundo hinc

Andreas

20. Josquin Desprez, *Missa Hercules Dux Ferrariae - Soggetto cavato*

Her - cu - les dux Fer - ra - ri - æ

21. Josquin Desprez, *Miserere mei Deus - Ostinato*

mi - se - re - re me - i De - us

22. Jacobus Clemens non Papa, Messe *Caro mea - non erit finis* (Manchicourt)

47

vi - vet in æ - ter - - [num]

vi - vet in

vi - vet in æ - [ternum]

154

cu - jus re-gni non e - rit fi - nis

cu - jus re-gni non e - rit

cu - jus re-gni non e - rit fi - - [nis]

23. Pierre de la Rue, Missa *Ave Maria - Credo-c.f*

Credo

Kyrie

24. Tinctoris, Missa *L'homme arme - et incarnatus est*

Et incarnatus est

Et incarnatus est

Et incarnatus est

Et incarnatus est

